

**REPUBLICA DE COLOMBIA**  
**MINISTERIO DE SALUD**  
Dirección de Participación de la Comunidad

**UNIDAD**  
**EDUCATIVA**  
**No. 12**

LIBRARY  
INTERNATIONAL REFERENCE CENTRE  
FOR COMMUNITY WATER SUPPLY AND  
SANITATION (IRC)

# **LAS EXCRETAS y AGUAS NEGRAS**



UNICEF

**LAS EXCRETAS REPRESENTAN  
UN GRAVE PELIGRO PARA  
NUESTRA SALUD.**

**NO LAS DEPOSITE  
AL AIRE LIBRE.**

144-81MA-1511-13

# Indicaciones Generales

En esta Unidad Educativa usted encontrará algunas formas de enseñar el tema de las excretas en su comunidad.

Cuando vaya a enseñar este tema **LEA MUY BIEN** la parte **QUE DEBEMOS ENSEÑAR**, allí encontrará todos los conocimientos sencillos que la gente de su comunidad debe saber sobre el manejo y disposición final de excretas y aguas negras.

**LEA CON ATENCION LA GUIA PARA ENSEÑAR** y encontrará indicaciones que usted puede utilizar para enseñar mejor este tema. También hay sugerencias sobre la práctica de: **INSTALACION DE UNA TAZA SANITARIA.**

**NO OLVIDE... SON SUGERENCIAS E INDICACIONES PARA ENSEÑAR ESTE TEMA.** Usted puede utilizarlas igual, cambiarlas o aumentarlas con sus ideas.

La unidad contiene 3 láminas que usted puede utilizar al enseñar y sugerencias sobre uso.

# Indicaciones Generales

## ENSEÑAMOS ESTE TEMA PARA:

1. QUE LA GENTE DE LA COMUNIDAD IDENTIFIQUE LA MALA DISPOSICION DE EXCRETAS COMO UN PROBLEMA Y LO RELACIONE CON EL PELIGRO DE ENFERMAR.
2. QUE LA GENTE PRACTIQUE LAS MEDIDAS DE HIGIENE NECESARIAS PARA EVITAR QUE LAS EXCRETAS Y AGUAS NEGRAS NOS CAUSEN DAÑO, Y CONSTRUYAN SITIOS ADECUADOS PARA DISPONERLAS.



# Qué debemos enseñar... sobre excretas y aguas negras?

La falta de servicios sanitarios obliga a las personas a defecar al aire libre y así se contaminan las aguas, el suelo, el aire.

Cuando las excretas o materias fecales se depositan **AL AIRE LIBRE**, se convierten en **UN GRAVE PELIGRO PARA NUESTRA SALUD**.



**aguas negras o servidas**



Las aguas después de utilizadas en lavado de alimentos, baño, aseo de la vivienda, lavado de ropas, baño de animales, se convierten en **AGUAS NEGRAS O AGUAS SERVIDAS**.

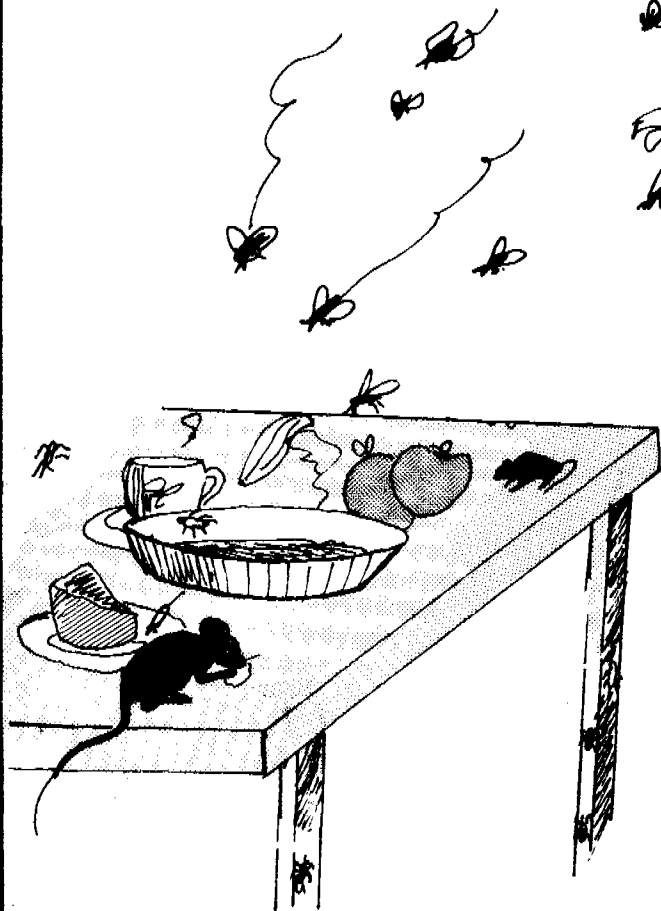
En las excretas, materiales fecales, o excrementos y en las aguas negras hay muchísimos microbios, parásitos y huevos de parásitos que son la causa de muchas enfermedades graves.

**NO HAGA SUS DEPOSICIONES AL AIRE LIBRE. HIERVA MUY BIEN EL AGUA ANTES DE CONSUMIRLA. LAS AGUAS NEGRAS TAMBIEN SON PELIGROSAS. DEPOSITE-LAS EN HUECOS CONSTRUIDOS PARA ESO.**

# Qué debemos enseñar...

Cuando depositamos las excretas **AL AIRE LIBRE**, la lluvia puede arrastrar parte de ellas hasta los cultivos y corrientes de agua **Y CONTAMINARLAS**, cuando las consumimos así nos podemos enfermar.

Las excretas y aguas negras contaminan el agua, el suelo, el aire el ambiente y nos ponen en peligro de enfermar. Ocasionalmente ocasionan molestias como malos olores, mal aspecto, fastidio, además se multiplican insectos como moscas, zancudos y otros animales.



Las moscas, cucarachas y ratas pisan las excretas, llevan en sus patas y cuerpo los microbios, parásitos y huevos de parásitos y luego los dejan sobre los alimentos.

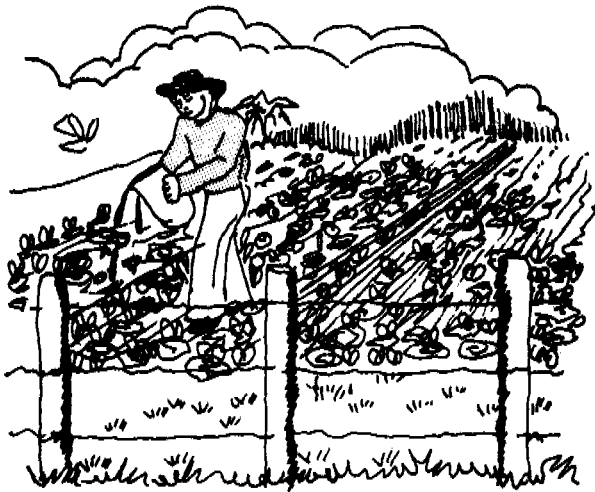
**CUANDO LOS COMEMOS ASI, NOS ENFERMAMOS.**

**TAPE LOS ALIMENTOS**

**LAVE MUY BIEN LOS ALIMENTOS ANTES DE CONSUMIRLOS O PREPARARLOS**

# Qué debemos enseñar...

Si regamos hortalizas como lechuga, repollo, zanahoria con **AGUAS NEGRAS O CONTAMINADAS** y luego las consumimos también podemos adquirir enfermedades.



Cuando no usamos calzado pueden entrar por nuestros pies parásitos que nos pueden causar mucho daño, producen las candelillas y luego la anemia tropical.



**ANTES DE CONSUMIR LOS ALIMENTOS LAVELOSMUY BIEN CON AGUA LIMPIA.  
TENGA LOS ALIMENTOS TAPADOS PARA QUE NO LES CAIGAN MUGRES  
USE CALZADO.**

# Qué debemos enseñar...

La mayoría de los parásitos entran a nuestro cuerpo cuando:

Tomamos agua contaminada

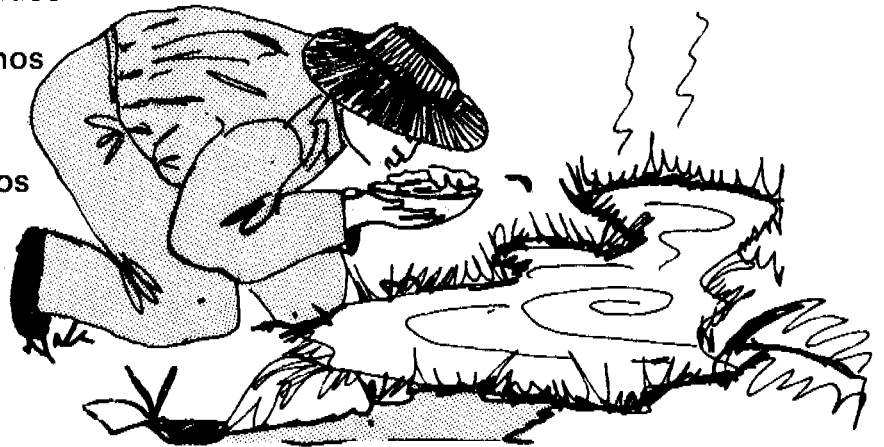
Comemos alimentos contaminados

Defecamos o ensuciamos y no nos lavamos muy bien las manos.

Preparamos o lavamos alimentos con agua contaminada

Llevamos a la boca objetos con materias fecales

No usamos calzado.



Los microbios, parásitos y huevos de parásitos entran a nuestro cuerpo por la boca y por la piel y nos enfermamos.

**ESTAS ENFERMEDADES PUEDEN SER TRANSMITIDAS POR CONTAMINACION CON EXCRETAS Y AGUAS NEGRAS**

**PARASITISMO**

**TENIASIS O SOLITARIA**

**FIEBRE TIFOIDEA**

**OTRAS INFECCIONES**

**DIARREAS**

# Qué debemos enseñar...

## COMO EVITAR QUE LAS EXCRETAS HUMANAS CAUSEN DAÑO?

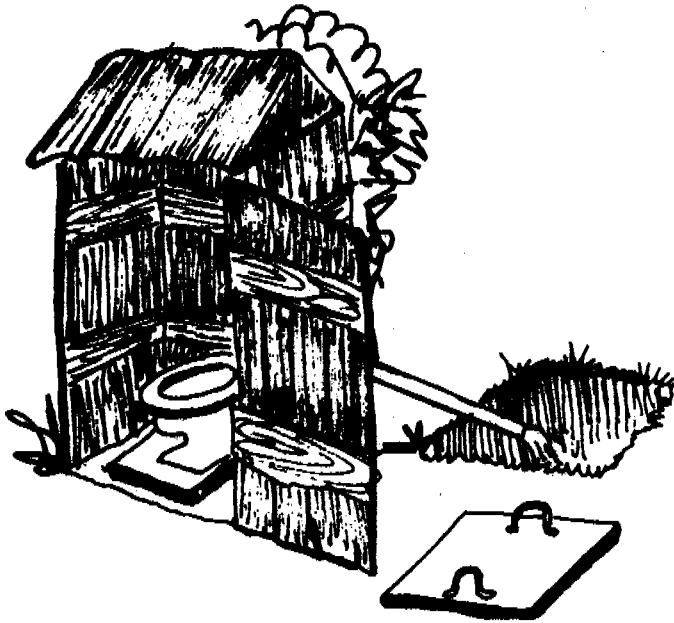
### 1. CONSTRUYA SITIOS DONDE DEPOSITARLAS

● **SANITARIO**

● **ALCANTARILLADO**

● **TAZA SANITARIA**

Si existe acueducto y alcantarillado instale su sanitario y conecte el desagüe al alcantarillado



Si no hay alcantarillado ni acueducto instale una **taza sanitaria** y conecte el desagüe a un hueco o pozo séptico.

Si no existe acueducto, pero se consigue fácil el agua y puede almacenarla, instale una **taza sanitaria**.

**TAPA PARA EL HUECO DONDE CAEN LAS EXCRETAS**

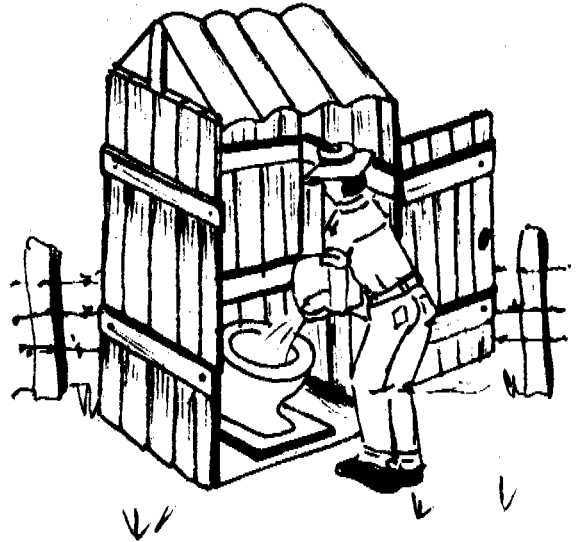
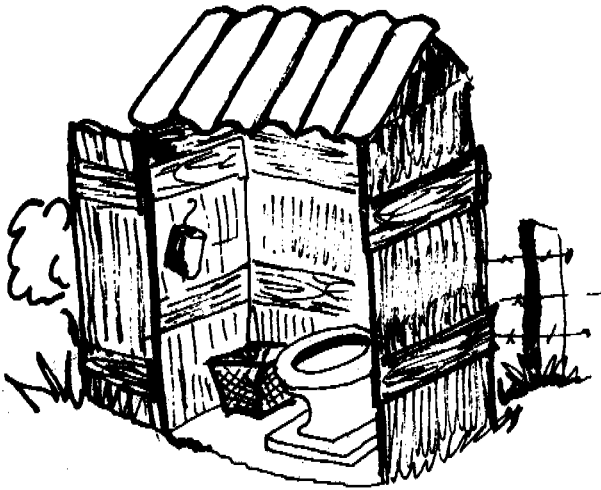
**MANTENGA TAPADO EL HUECO DONDE CAEN LAS EXCRETAS ASI EVITA LAS MOSCAS, MOSQUITOS U OTROS ANIMALES Y OLORES.**



# Qué debemos enseñar...

## 2. SIGA CON ANTENCION ESTAS INDICACIONES

Después de usar el servicio sanitario **ECHE-LE AGUA**, así queda limpio y evita malos olores e insectos.



No arroje ni permita que arrojen, papeles, basuras, trapos, desechos de la preparación de alimentos en el hueco de la letrina o taza sanitaria.

Si es posible use papel higiénico, pero no lo arroje dentro del hueco. Coloque un tarro cerca de la taza sanitaria para arrojarlos allí y **LUEGO QUEMARLOS**.

En el cuarto del sanitario no guarde herramientas, alimentos o productos agrícolas.



**MANTENGA MUY LIMPIO SU SERVICIO SANITARIO.**

**LAS AGUAS DEL LAVADO QUE CONTIENEN JABONES Y GRASAS NO DEBEN ECHARSE EN EL SERVICIO SANITARIO PORQUE NO DEJAN QUE LOS EXCREMENTOS SE DESCOMPONGAN.**

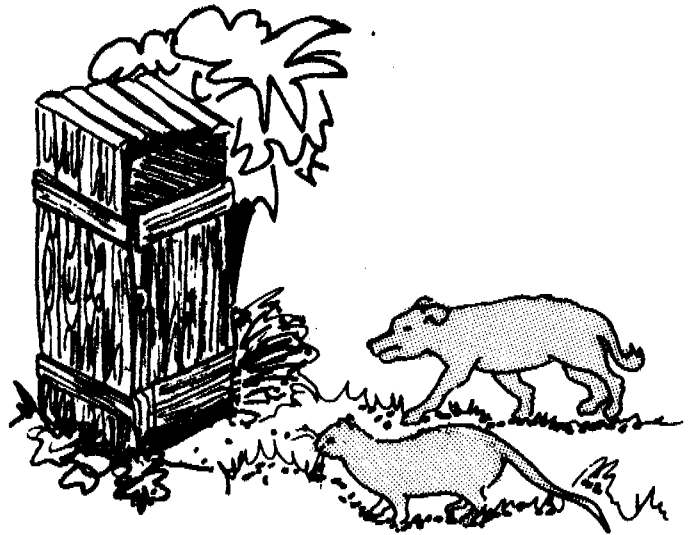
# Qué debemos enseñar...

Lave muy bien sus manos con agua y jabón después de usar el servicio sanitario.

Enseñe a sus hijos el uso correcto del Servicio sanitario a lavarse las manos después de usarlo, en lo posible usar papel higiénico, a no arrojar basuras u otros objetos en el hueco o taza sanitaria.



Al salir de su servicio sanitario cierre la puerta para que no entren animales.



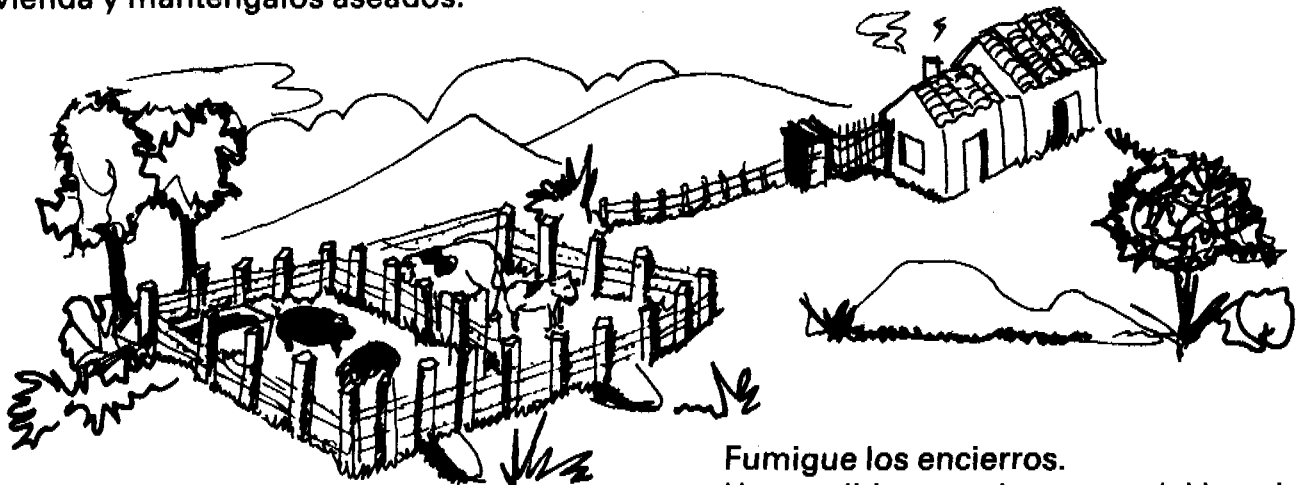
Use calzado todos los días, así evita que entren por sus pies, parásitos que producen las candelillas.

**LAS EXCRETAS AL AIRE LIBRE SON UN PELIGRO PARA SU SALUD, USE EL SERVICIO SANITARIO, ENSEÑE A LOS SUYOS A USARLO.**

# Qué debemos enseñar...

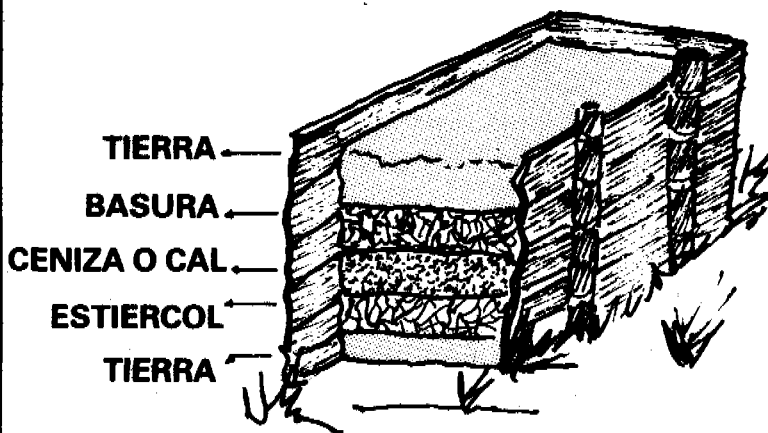
**EL ESTIERCOL DE LOS ANIMALES REPRESENTA EL MISMO PELIGRO QUE LOS EXCREMENTOS HUMANOS TAMBIEN NOS TRANSMITEN ENFERMEDADES Y CAUSAN MOLESTIAS**

Haga encierros a sus animales lejos de la vivienda y manténgalos aseados.



Fumigue los encierros.  
Haga salidas para las aguas del lavado.

Aproveche el estiércol de los animales, úselo para preparar ABONO.



Echar una capa de estiércol, una capa de desechos vegetales y una capa de tierra. Seguir echando así hasta llenarla.

Cubrir con hojas o un plástico y dejar descomponer. Luego usar como abono.



En la zanja se echa el estiércol y se tapa con tierra.

**CONSTRUYA CASETAS U HOYOS PARA ECHAR EL ESTIERCOL DE LOS ANIMALES Y BASURAS DE LAS COSECHAS; PRODUZCA ABONO; ECHELO A SUS CULTIVOS Y OBTENDRA MEJORES COSECHAS.**

# Qué debemos enseñar...

## LAS AGUAS NEGRAS

Las aguas negras contienen jabones, grasas y otras suciedades que contaminan el suelo y las corrientes de agua, por eso debemos disponerlas correctamente.

**EL ALCANTARILLADO**, es una forma de recoger las aguas negras de varias casas para evitar que nos causen daño.

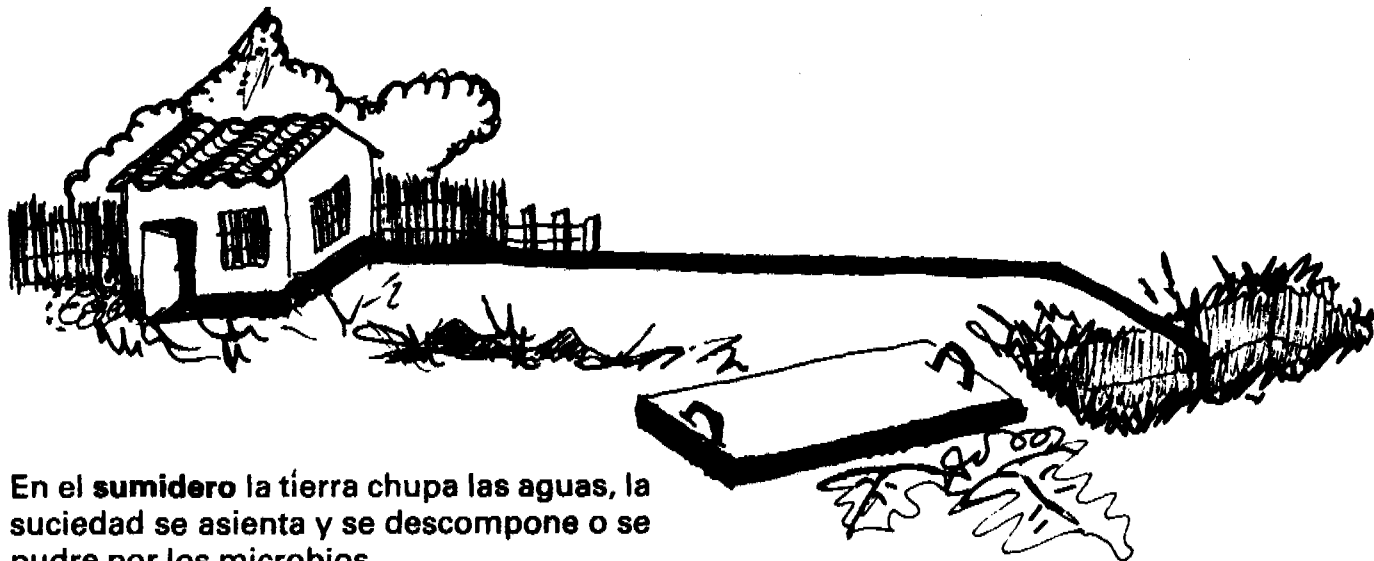


**LA COMUNIDAD DEBE ORGANIZARSE PARA LA CONSTRUCCION DE SU ALCANTARILLADO SI NO LO TIENE.**

## QUE ES EL SUMIDERO?

En sitios donde no existe el alcantarillado se puede construir un **SUMIDERO** al cual van las aguas negras de una sola casa.

Es un hueco excavado en el suelo, redondo o cuadrado, su tamaño puede variar de acuerdo con la consistencia del suelo, con el número de personas que vivan en la casa.



En el **sumidero** la tierra chupa las aguas, la suciedad se asienta y se descompone o se pudre por los microbios.

**EL SUMIDERO DEBE TENER TAPA DE CONCRETO O DE PALOS, CON TIERRA POR ENCIMA PARA QUE NO ENTREN Y NAZCAN MOSQUITOS EN SUS AGUAS.**

**EL SUMIDERO DEBE QUEDAR A 30 METROS DE UN POZO O NACIMIENTO DE AGUA.**

**NO ECHE LAS AGUAS NEGRAS EN EL HUECO DE LA LETRINA O TAZA SANITARIA ECHELAS EN UN HUECO O SUMIDERO**

# Qué debemos enseñar...

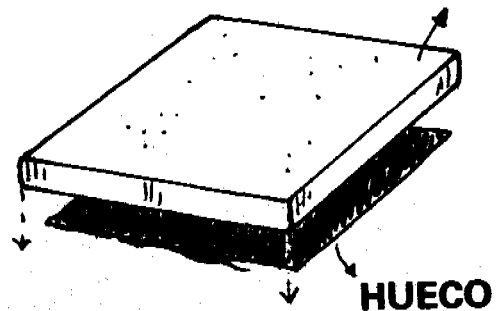
## COMO INSTALAR UNA TAZA SANITARIA:

1. **ESCOJA EL SITIO**, Lejos del lugar donde se toma el agua y cerca de la vivienda.



2. **HAGA UN HUECO EN LA TIERRA**, Donde caerán las excretas. El hueco puede tener 2 metros de profundidad, la boca 1,20 de ancho y en el fondo 80 centímetros para que las paredes queden inclinadas y evitar que se derrumben.

TAPA O PLANCHA

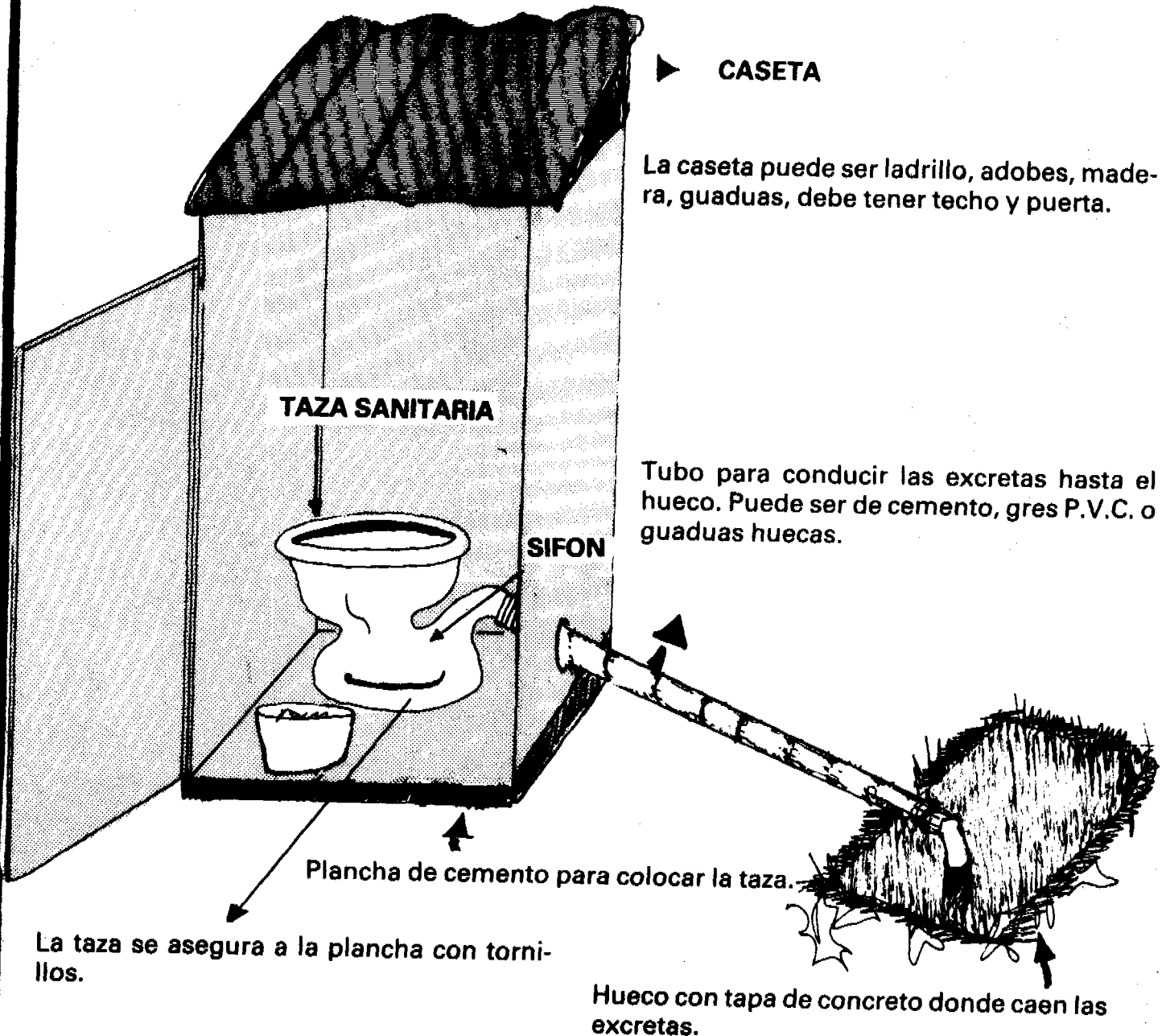


3. **CONSTRUYA UNA PLANCHA O TAPA** para cubrir la boca del hueco, puede ser de concreto, palos, tablas o guduas cubiertas con tierra.



# Qué debemos enseñar...

## 4. INSTALACION DE LA TAZA SANITARIA



**LA TAZA SANITARIA TIENE LA VENTAJA DE QUE POR SER DE PORCELANA, TENER SIFON Y QUEDAR TAPADO EL HUECO, SE LAVA FACIL, NO PRODUCE OLORES DESAGRADABLES, NI INSECTOS Y OTROS BICHOS.**

# Guía para enseñar

Para enseñar el tema de las excretas y aguas negras en su comunidad, usted puede hacerlo de varias maneras:

1. **En sus visitas domiciliarias enseñe sobre los cuidados que debemos tener con las excretas y aguas negras para evitar que nos causen daño, inicie la conversación con preguntas como:**

Qué contienen las excretas?

Qué pasa en los sitios donde se depositan con frecuencia las excretas?

Donde hacen las deposiciones o dan del cuerpo?

Qué hacen luego las moscas ratas y otros animales que pisan las excretas?

Explique como las ratas, las moscas y otros animales llevan en sus patas y cuerpo los microbios que nos causan las enfermedades.

No olvide insistir en las medidas de higiene.

No pretenda enseñar todo de una vez, hágalo por partes, este tema puede ser enseñado en 2 o 3 visitas que usted haga a la misma familia.



# Guía para enseñar...

## 2. CUANDO TRATE CASOS DE DIARREAS

Explique a las personas sobre sus posibles causas, relaciónelas con la falta de higiene con el mal hábito de depositar excrementos al aire libre, en general con los problemas de contaminación de agua y ambiente por excretas, basuras y con los problemas de parasitismo.

### PREGUNTELES:

En qué forma se puede disponer las excretas para que no nos causen daño?

Qué cuidados debemos tener cuando usamos un servicio sanitario? Qué peligros causan las excretas de los animales? Qué debemos hacer para evitar estos peligros?

A medida que le van dando respuestas, vaya organizándoles y dé las enseñanzas que haya seleccionado, no las dé al final como una lista. Desarróllelas cuando va haciendo las preguntas, y le van dando respuestas.

Aquellas respuestas que usted estima son incorrectas, dígalos con mucha discreción, y dé las explicaciones necesarias para sacar a las personas del error, tenga cuidado de no ridiculizar o hacer sentir mal a la persona que lo dijo, actúe con cuidado.





# Guía para enseñar...

## 3. EN CHARLAS CON GRUPOS PEQUEÑOS

Otra forma de enseñar el tema de las excretas y aguas negras es en **CHARLAS CON PEQUEÑOS GRUPOS** de la comunidad.



Planee la charla. Invite a las personas que haya seleccionado , avíseles de la hora y sitio de la reunión, escoja un lugar que tenga buena luz, buena ventilación, donde las personas puedan estar cómodas y sentadas.

Inicie la charla a la hora indicada.

Aliste las láminas de esta Unidad, tablero, tiza, pizelógrafo o cartelera si la necesita.

# Guía para enseñar...

Empiece creando un ambiente de confianza, haga una pequeña introducción al tema, explíqueles sobre su importancia y la relación con la salud.

Presente las láminas sobre excretas y aguas negras, una por una. Haga preguntas para lograr que la gente las interprete.

Empiece con la lámina No. 1 y pregunte:

Qué vemos en esta lámina? Qué está haciendo la persona? Porqué lo hace así? Qué consecuencias trae defecar al aire libre? Qué contienen las excretas? Porqué causan daño? Quienes causan las enfermedades? Qué le pasa al agua cuando una o muchas personas depositan excretas en ellas o muy cerca? Qué le pasa al suelo? Qué contienen las excretas? Porqué causan daño?

Muestre la lámina No. 2 dé las explicaciones del caso. Pregunte:

Qué debemos hacer para evitar las enfermedades, Cuáles enfermedades pueden ser causadas por contaminación con excretas? Qué le pasa a una persona cuando consume agua que ha sido contaminada con excretas?

## PRACTICAS

La enseñanza del tema de las excretas le permite realizar algunas prácticas como consecuencia de lo enseñado y conocer como recibió la gente de su comunidad este tema.

una de estas prácticas puede ser:

### **INSTALACION DE UNA TAZA SANITARIA**

Coordine esta práctica con el Promotor de Saneamiento.

- Haga una lista de los materiales necesarios.
- Forma de conseguirlos y responsables.
- Fecha para iniciar la actividad, responsabilidades de los participantes.
- Construcción del hueco.



# Guía para enseñar...

- Construcción de la plancha.
- Instalación de la taza sanitaria.
- Construcción de la caseta.
- Indicaciones para su uso.

Estas actividades pueden ser planeadas con pequeños grupos de familias, motivándoles a que la solución al problema sea una respuesta comunitaria.

Programar de tal manera, que un día trabajen todos los vecinos en una construcción, otro día trabajen en otra y así hasta completar la construcción de los servicios sanitarios de todos los que han participado.

Haga una cartelera utilizando las siguientes frases:

**CUIDE SU SALUD, LA DE SU FAMILIA Y LA DE SU COMUNIDAD. NO HAGA SUS DEPOSICIONES AL AIRE LIBRE.**

**USE EL SERVICIO SANITARIO**

**USE CALZADO TODOS LOS DIAS.**

**LAVE MUY BIEN SUS ALIMENTOS ANTES DE COMERLOS O DE PREPARARLOS.**

**LAVE MUY BIEN SUS MANOS CON AGUA Y CON JABON DESPUES DE HACER SUS DEPOSICIONES, ENSEÑE A LOS SUYOS A HACERLO.**

**HIERVA EL AGUA DE BEBER.**

**NO RIEGUE SUS HORTALIZAS O VERDURAS CON AGUAS NEGRAS, SUCIAS O CONTAMINADAS.**

**NO ARROJE BASURAS, EXCRETAS, ANIMALES MUERTOS, AGUAS SUCIAS A LAS CORRIENTES DE AGUA.**

**NO ARROJE PAPELES, TRAJOS, BASURAS, DESECHOS DE LA COCINA, A SU SERVICIO SANITARIO.**

**CONSTRUYA SUMIDEROS PARA LAS AGUAS NEGRAS.**