

All systems go

Africa

Atteindre les personnes non desservies avec les services d'eau d'un service public

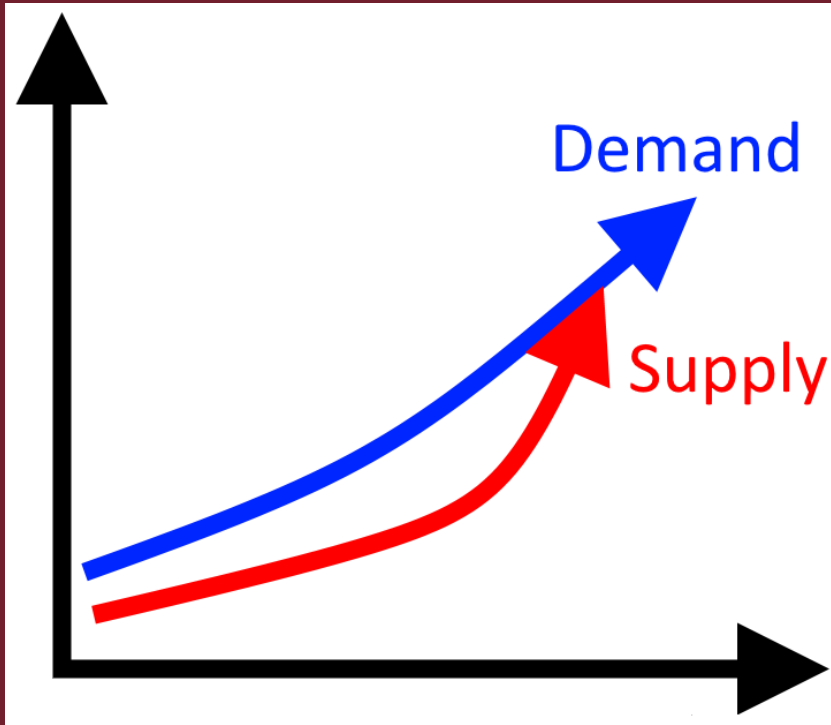
All systems go Africa
19-21 Octobre 2022

Faustina Boachie
CM LICSD, GWCL



Mission et vision de la GWCL

Mission → Satisfaire à l'exigence

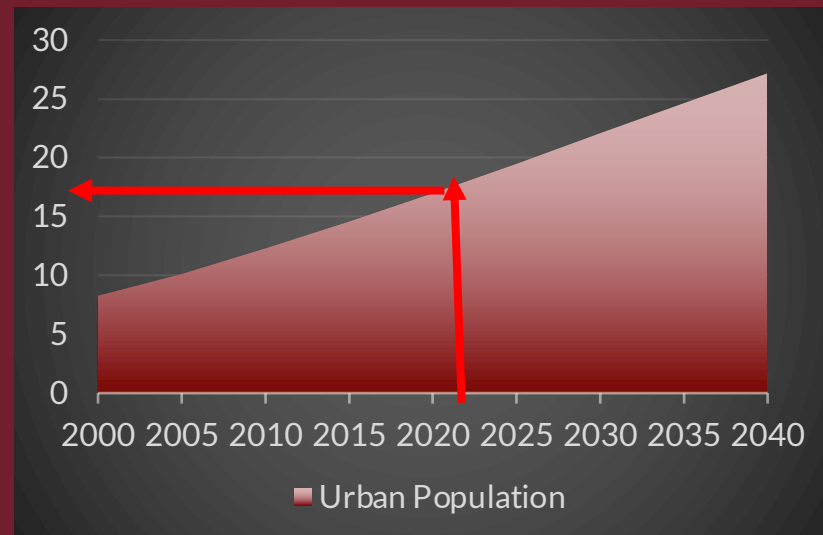


Vision → Soyez le meilleur



Prestation de services d'eau inclusifs

- Population urbaine : ± 17 millions
- Résidents LIUC : 50% dont
- Seuls 20 à 30 % bénéficient d'un accès direct



Impact de la non-inclusion

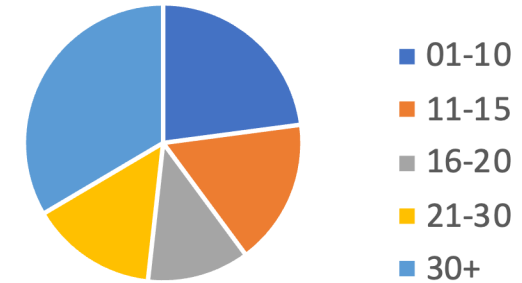
Impact de l'intervention annuelle (1 personne)

Tarifs	\$ 12
Santé *	\$ 8 (4 jours)
Temps *	\$ <u>6+</u> (4 minutes / jour)
Total	\$ 26

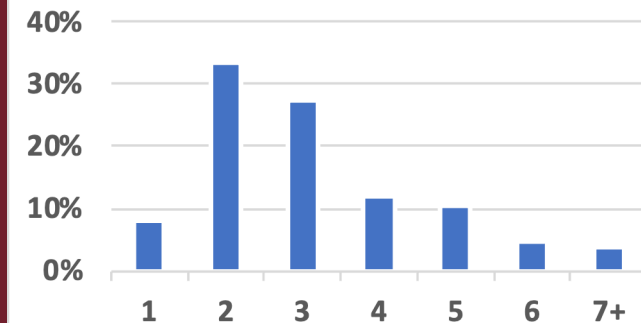
ou 260 \$ par connexion (10 personnes)

** utilisé 2 \$ par jour pour la santé et le temps*

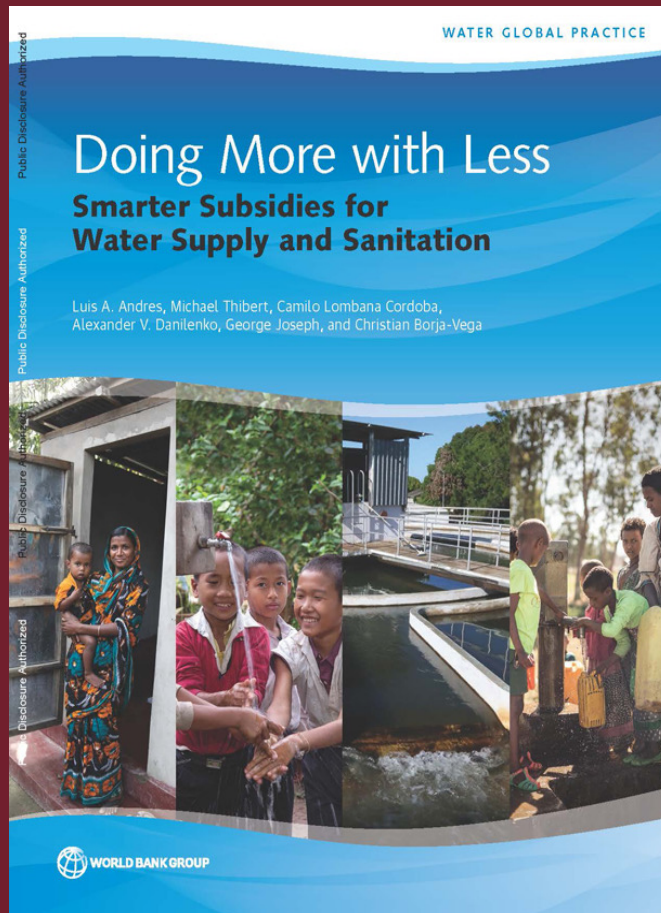
HH Time Spent (minutes/day)



HH Water Spending (GHS / Day)



Inégalité du financement du programme WASH

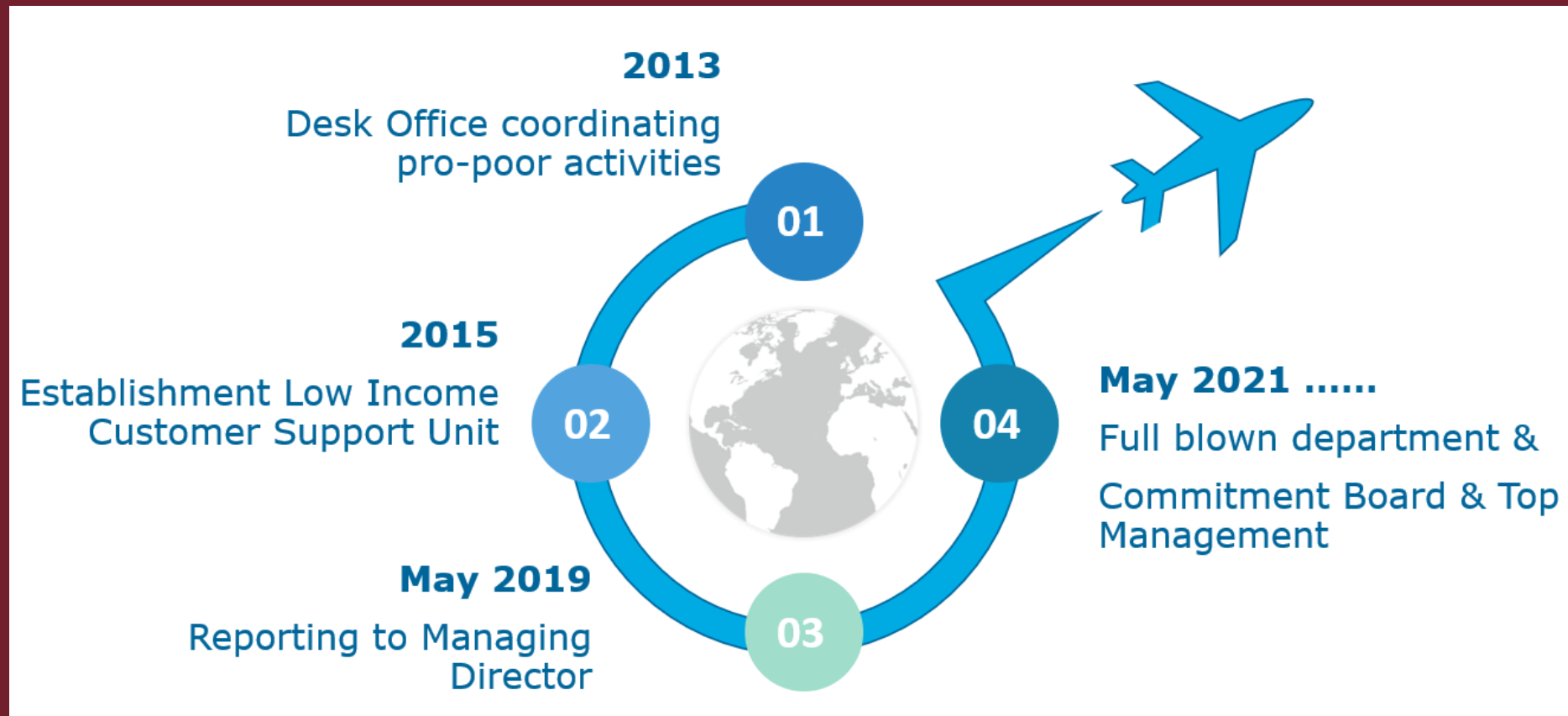


Subventions opérationnelles WASH

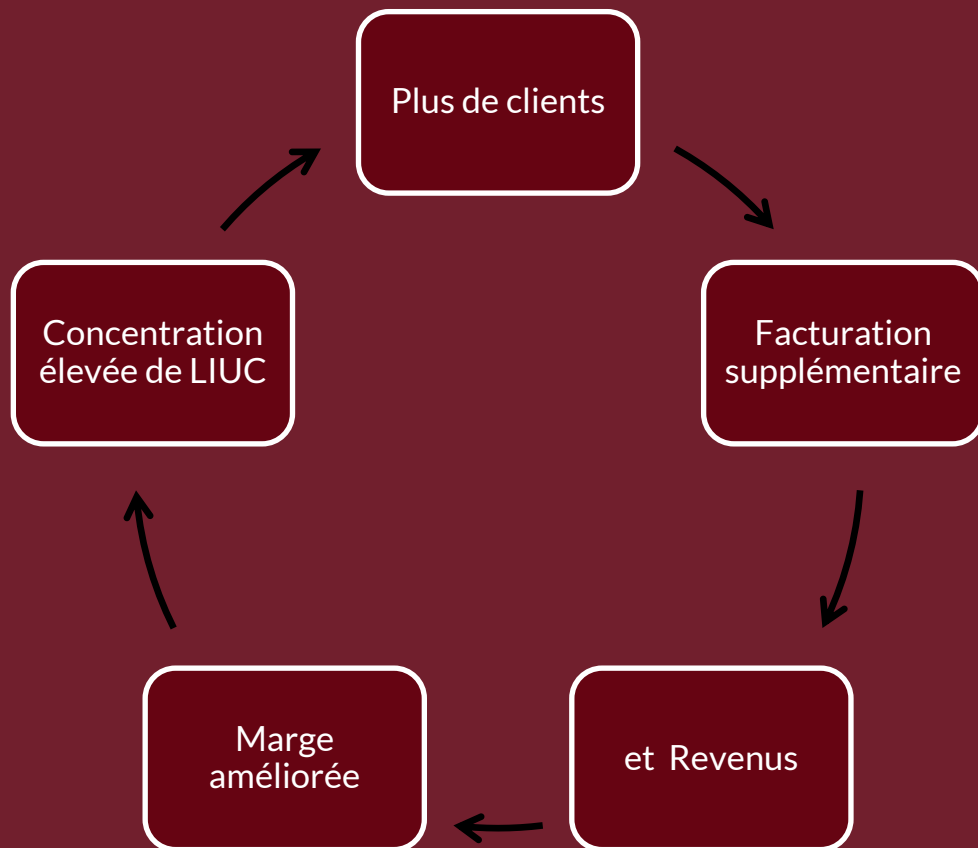
320 milliards USD par an
(excepté la Chine & l'Inde)

- 56% pour les 20% les plus riches
(74% en Afrique)
- 18% pour les 50% les plus pauvres
(7% en Afrique)

Evolution



Modèle d'entreprise durable



Faire payer les riches et subventionner les pauvres



- Les LIUC veulent un accès direct aux services de Ghana Water, mais ne peuvent pas payer la totalité des frais de raccordement.
- La GWCL est mandatée pour fournir un accès à l'eau à tous les résidents urbains.

→ Introduction de connexions subventionnées

LICSU et engagement communautaire



Valeur ajoutée Clients LIUC



Intervention de la Banque mondiale (10k)

Valeur ajoutée annuelle

Revenus	\$ 1.7m
Opex	\$ 1.1m
Créances douteuses	<u>\$ 0.1m+</u>
Marge	\$ 0.5m

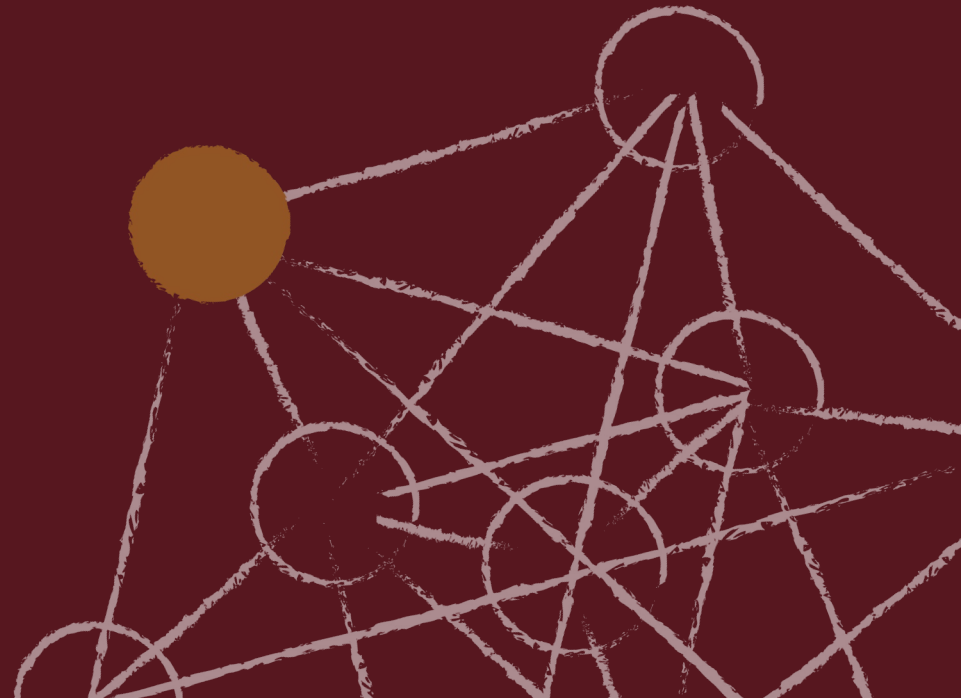
Marge / m3 facturée:

Tarif moyen	\$ 1.02
Opex *	<u>\$ 0.63</u>
Marge	\$ 0.39

* ATMA Opex, hors amortissements et siège social (budget 2020)



Merci !!!



All systems go Africa

19 - 21 October 2022 | Accra, Ghana

Find out more

www.ircwash.org/all-systems-go-africa

